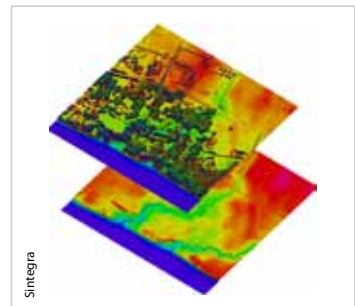


CARTOGRAPHIE transfrontalière LIDAR

Porteurs de projet

 Conseil Général de l'Ain

 Canton de Genève



L'ambition de ce projet est l'acquisition de données numériques par technique de télé-détection par laser (LIDAR), outil de connaissance fine du territoire. Le territoire d'étude est l'agglomération genevoise ainsi que les communes d'Echallon et Belleydoux (France, Ain).

Grâce à ces données, une cartographie transfrontalière des espaces naturels au 1/10000 sera développée.

Elle sera utile pour améliorer les connaissances sur la couverture du sol et permettra aux gestionnaires et acteurs de l'aménagement des territoires de cheminer de manière qualitative vers un développement durable et équitable du territoire transfrontalier.

	Total	France	Suisse
Coût total*	798 480 € 990 115 CHF	600 000 € 744 000 CHF	198 480 € 246 115 CHF
Subventions publiques octroyées*	480 000 € 595 200 CHF	480 000 € 595 200 CHF	0 € 0 CHF
Dont FEDER*	360 000 € 446 400 CHF	360 000 € 446 400 CHF	0 € 0 CHF
Dont fonds fédéraux*	0 € 0 CHF		0 € 0 CHF

* Conversion des francs suisses en euros basée sur le taux de change défini au moment du dépôt de projet

Contacts

 Alexandre Bacher
alexandre.bacher@cg01.fr

 Hervé Fauvain
herve.fauvain@etat.ge.ch