

## Observatoire Le cerf dans le Massif jurassien



Ce projet a pour objet le développement de l'observatoire sur le cerf par la mise en place de nouvelles actions innovantes, le suivi des populations (comptage aux phases, fonctionnement des populations, capture de cerfs pour les équiper d'un collier GPS), avec le suivi des dégâts forestiers causés par le cerf, la recherche et l'expérimentation de nouvelles pratiques de gestion sylvicole menées dans d'autres régions, la création d'un espace collaboratif en ligne, la formation des professionnels aux enjeux forestiers et à la gestion du cerf, l'information locale par le biais de réunions, d'une exposition itinérante, de séances d'éducation à l'environnement.

La filière bois est un enjeu économique fort de l'espace de coopération. Ce projet doit permettre de répondre aux problèmes des dégâts forestiers, proposer des solutions aux conflits entre grande faune et trafic routier, définir des politiques de gestion et informer sur cette nouvelle espèce qui vient renforcer la biodiversité jurassienne.

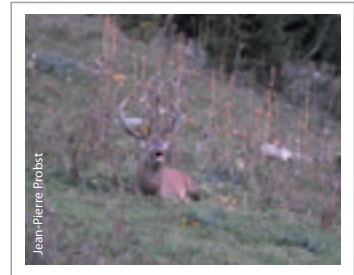
	Total	France	Suisse
Coût total*	1 207 759 € 1 618 397 CHF	575 101 € 770 635 CHF	632 658 € 847 762 CHF
Subventions publiques octroyées*	969 826 € 1 299 567 CHF	420 750 € 563 805 CHF	549 076 € 735 762 CHF
Dont FEDER*	300 000 € 402 000 CHF	300 000 € 402 000 CHF	
Dont fonds fédéraux*			

\* Conversion des francs suisses en euros sous réserve du taux de change


### Porteurs de projet

 Fédération départementale des chasseurs du Jura

 Chasse suisse



### Contacts

 Jérôme Bombois  
fdc39.jbombois@aricia.fr

 David Theler  
theler@ecotech.ch