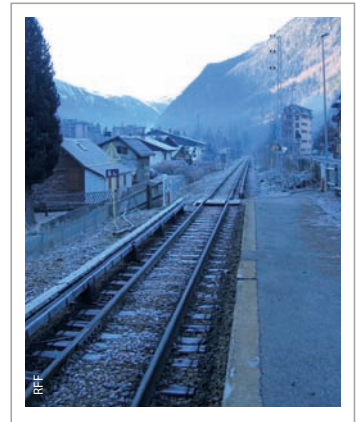


## Ligne Saint-Gervais / Vallorcine

### Porteurs de projet

 RFF Rhône-Alpes

 Transport Martigny Région  
(Valais)




À travers la mise en place d'une nouvelle signalisation ferroviaire et du renforcement des équipements permettant l'alimentation des trains en électricité, le projet souhaite proposer une desserte domicile-travail, touristique et transfrontalière de qualité et de fréquence élevée.

Afin de permettre une coopération encore plus aboutie à propos de la maintenance et de l'exploitation de la ligne, une homogénéité a été recherchée entre la partie suisse de la ligne et la partie française. Les circulations internationales en seront facilitées.

	Total	France	Suisse
Coût total*	1.400.000 € 2.240.000 CHF	1.372.000 € 2.195.200 CHF	28.000 € 44.800 CHF
Subventions publiques octroyées*	1.092.000 € 1.792.200 CHF	1.092.000 € 1.792.200 CHF	
Dont FEDER*	700.000 € 1.120.000 CHF	700.000 € 1.120.000 CHF	
Dont fonds fédéraux*			

\* Conversion des francs suisses en euros sous réserve du taux de change

### Contacts

 Frédéric Dode  
frederic.dode@rff.fr

 Raymond Carrupt  
raymond.carrupt@tmrsa.ch